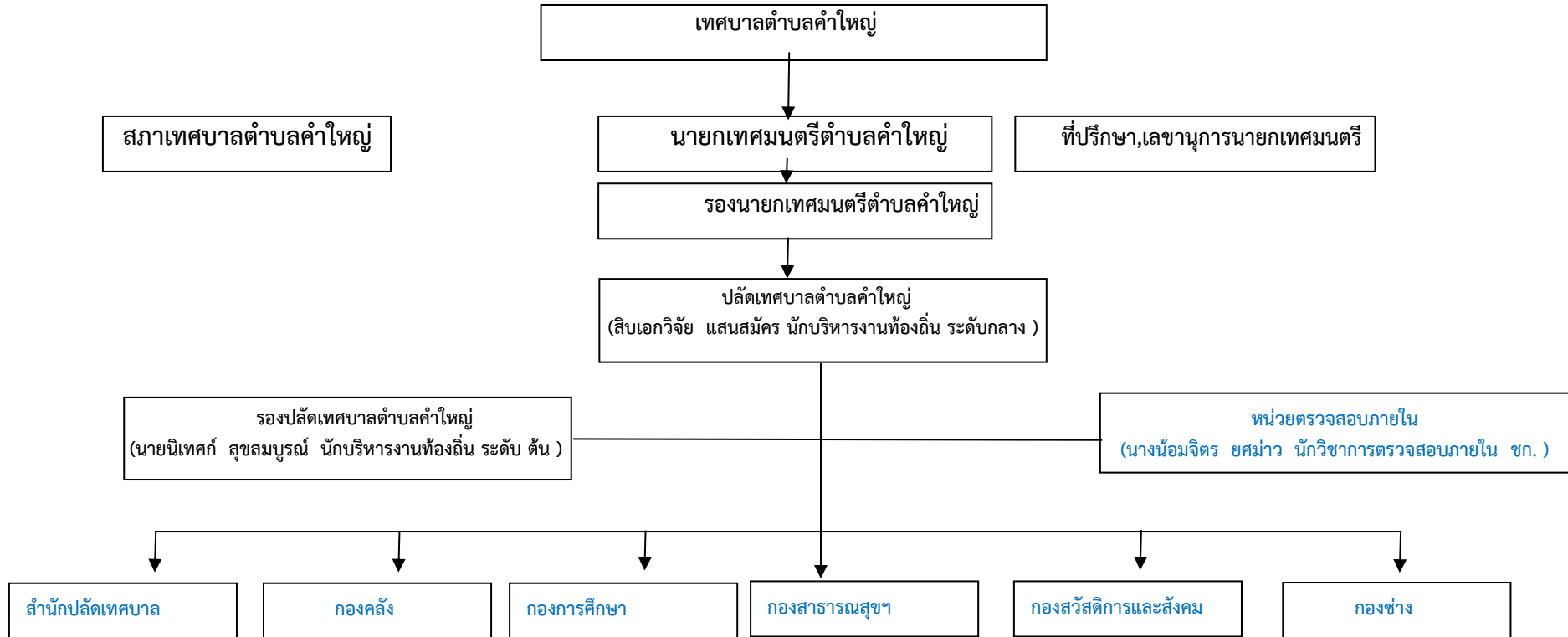


๓. แผนภูมิโครงสร้างการแบ่งส่วนราชการตามแผนอัตรากำลัง ๓ ปี

โครงสร้างและการเพิ่มของอัตรากำลังพนักงานเทศบาล ของเทศบาลตำบลคำใหญ่ ในช่วงระหว่างปี ๒๕๕๘-๒๕๖๐
โครงสร้างส่วนราชการ ของเทศบาลตำบลคำใหญ่



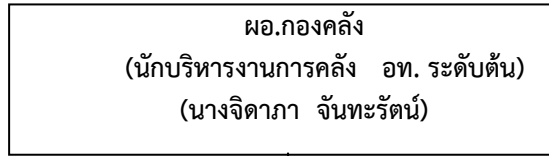
โครงสร้างของสำนักปลัดเทศบาล

สำนักปลัดเทศบาล
หัวหน้าสำนักปลัดเทศบาล (อำนวยการท้องถิ่น ระดับต้น)
(นางมณีจันทร์ ชัยศิริธนานนท์)

๑. ฝ่ายอำนวยการ	๒. ฝ่ายปกครอง	๓. ฝ่ายป้องกันและรักษาความสงบ	๔. ฝ่ายธุรการ	๕. ฝ่ายแผนและงบประมาณ
<p><u>-ฝ่ายอำนวยการ</u> <u>นักบริหารงานทั่วไป ระดับต้น</u> (นางนุชจิรา วัชรปัญญาพิพัฒน์)</p> <p><u>-งานการเจ้าหน้าที่</u> <u>-นักทรัพยากรบุคคล ชำนาญการ</u> ๑. (นางสาวอุมาภรณ์ คำศิลา)</p> <p><u>-งานนิติการ</u> -งานประชาสัมพันธ์</p>	<p><u>-ฝ่ายปกครอง</u> <u>-งานทะเบียนราษฎร</u> นักบริหารงานทะเบียนและบัตร ชำนาญการ (นางสาวประภัสสร ไพรสนต์)</p> <p><u>-เจ้าพนักงานทะเบียน ปฏิบัติงาน</u> (นางจารุวรรณ สีโนเรศ)</p>	<p><u>-ฝ่ายป้องกันและบรรเทาสาธารณภัย</u> <u>(หน.ฝ่ายป้องกันและบรรเทาสาธารณภัย)</u> -นักบริหารงานทั่วไป(ระดับต้น) จำเอกไพรวลัย สุริเตอร์</p> <p><u>-งานป้องกันและบรรเทาสาธารณภัย</u> <u>-เจ้าพนักงานป้องกันฯ ระดับ ชำนาญงาน</u> ๑.(นายวิชัย ภูแข็ง)</p> <p><u>-งานเทศกิจ</u> <u>-เจ้าพนักงานเทศกิจ ชำนาญงาน</u> ๑.(จำอากาศเอกนพพล ก้านจักร์)</p>	<p><u>- งานเลขานุการผู้บริหาร</u> <u>นักจัดการงานทั่วไป ชำนาญการ</u> (นางสาวปทุมวัน บุญผลา)</p> <p>๑. เจ้าพนักงานธุรการ ชำนาญงาน (นางอัจฉราวรรณ ภูเต็นผา)</p> <p>๒. จพง.ธุรการ ชำนาญงาน (นางสาวณิชกร พานิชย์)</p>	<p><u>-ฝ่ายแผนและงบประมาณ</u> <u>(หัวหน้าฝ่ายแผนฯ)</u> -นักบริหารงานทั่วไป (ระดับต้น) . (นางสาวเย็นตา กลางหนองแสง</p> <p>-งานแผนและงบประมาณ -งานวิเคราะห์นโยบายและแผน -นักวิเคราะห์นโยบายและแผน ชำนาญการ (นางสาวกัญญาภัค มาตรา)</p>

ระดับ	บท. (กลาง)	บท. (ต้น)	อท. (กลาง)	อท. (ต้น)	วิชาการ (ชก.)	วิชาการ (ปก.)	ทั่วไป (ชง.)	ทั่วไป (ปง.)	ลูกจ้างประจำ	พนักงานจ้างตาม ภารกิจ	พนักงานจ้าง ทั่วไป
จำนวน	๑	๑	-	๔	๕	-	๔	๑	-	-	-

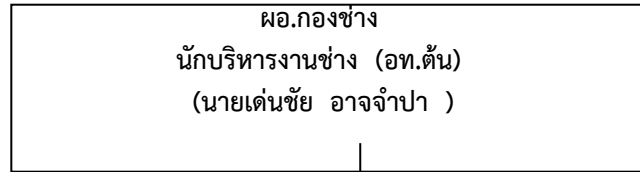
โครงสร้างของกองคลัง



๑. ฝ่ายบริหารงานคลัง	๒. ฝ่ายบริหารทั่วไป	๓. ฝ่ายพัฒนารายได้
ฝ่ายงานการเงินและบัญชี นักบริหารงานคลัง (อท. ระดับ ต้น) -นางธีราพร ภูदानุ -นักวิชาการคลัง ชำนาญการ (นายประครอง ภูผาริซอ) -นักวิชาการเงินและบัญชี ชำนาญการ (นางสาวศศิธร ผิวคำ)	-งานธุรการ -เจ้าพนักงานธุรการ ชำนาญงาน ๑. นางสาวทิพย์ปรีดาชา คำไพบูรณ์	-งานผลประโยชน์ -นักวิชาการพัสดุ ปก/ชก (กำหนดเพิ่ม ปี ๖๔) งานแผนที่ภาษีและทะเบียนทรัพย์สิน -เจ้าพนักงานจัดเก็บรายได้ ชำนาญงาน (นางสาวธิติมา ประเสริฐสังข์) -งานพัฒนารายได้ -

ระดับ	บพ. (กลาง)	บพ. (ต้น)	อท. (กลาง)	อท. (ต้น)	วิชาการ (ชก.)	วิชาการ (ปก.)	ทั่วไป (ชง.)	ทั่วไป (ปง.)	ลูกจ้างประจำ	พนักงานจ้างตาม ภารกิจ	พนักงานจ้าง ทั่วไป
จำนวน	-	-	-	๒	๒	๑	๒	-	-	-	-

โครงสร้างของกองช่าง



๑. ฝ่ายช่างสุขาภิบาล	๒. ฝ่ายแบบแผนและก่อสร้าง	๓. ฝ่ายการโยธา
<u>-งานธุรการ</u> - เจ้าพนักงานธุรการ ปง/ปก (ว่าง)	<u>-ฝ่ายแบบแผนและก่อสร้าง</u> <u>-งานวิศวกรรม</u> - นายช่างโยธา อาวุโส นายสรันย์ ภูต้องศรี <u>-งานสถาปัตยกรรม</u> -	<u>-งานสาธารณูปโภค</u> - นายช่างไฟฟ้า ชำนาญงาน (นายพลภัทร นักร้องทอง) <u>-งานสวนสาธารณะ</u> - งานจัดสถานที่และการไฟฟ้าสาธารณะ

ระดับ	บพ. (กลาง)	บพ. (ต้น)	อท. (กลาง)	อท. (ต้น)	วิชาการ (ชก.)	ทั่วไป (อาวุโส)	ทั่วไป (ชง.)	ทั่วไป (ปง.)	ลูกจ้างประจำ	พนักงานจ้างตาม ภารกิจ	พนักงานจ้าง ทั่วไป
จำนวน	-	-	-	๑	-	๑	๑	๑	-	-	-

โครงสร้างของกองสาธารณสุข

ผอ.กองสาธารณสุขและสิ่งแวดล้อม
 นักบริหารงานสาธารณสุขและสิ่งแวดล้อม (อท. ระดับต้น)
 (ว่าง)



๑. ฝ่ายบริหารงานทั่วไป	๒. ฝ่ายบริหารงานสาธารณสุข	๓. ฝ่ายบริการสาธารณสุข
<p><u>-งานธุรการ</u> -เจ้าพนักงานธุรการ ปง/ชง (ว่าง)</p>	<p><u>ฝ่ายบริหารงานสาธารณสุข</u> -นักบริหารงานสาธารณสุข หน.ฝ่ายฯ (ว่าง) -<u>งานสุขาภิบาลและอนามัยสิ่งแวดล้อม</u> -นักวิชาการสุขาภิบาล ชำนาญการ นายกิตติศักดิ์ เขตบุญพร้อม -<u>งานรักษาความสะอาด</u> -<u>งานศูนย์บริการสาธารณสุข</u> -</p>	<p><u>-งานป้องกันและควบคุมโรคติดต่อ</u> - -<u>งานสัตวแพทย์</u> -</p>

ระดับ	บพ. (กลาง)	บพ. (ต้น)	อท. (กลาง)	อท. (ต้น)	วิชาการ (ชก.)	วิชาการ (ปก.)	ทั่วไป (ชง.)	ทั่วไป (ปง.)	ลูกจ้างประจำ	พนักงาน จ้างตาม ภารกิจ	พนักงานจ้าง ทั่วไป	ระดับ
จำนวน	-	-	-	๒	๑	-	๑	-	-	-	-	จำนวน

โครงสร้างของกองการศึกษา

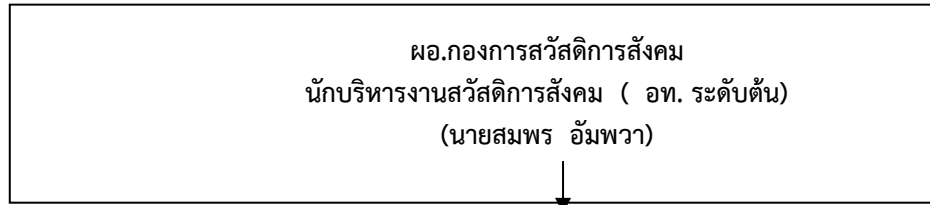
ผอ.กองการศึกษา
 นักบริหารงานการศึกษา (อท.ระดับต้น)
 (นายมงคล ภูบุตร)



๑. ฝ่ายบริหารการศึกษา	๒. ฝ่ายส่งเสริมการศึกษา ศาสนาและวัฒนธรรม	๓. ฝ่ายแผนงานและโครงการ
<p>ฝ่ายบริหารการศึกษา นักบริหารงานการศึกษา (อท. ระดับ ต้น) (นางสาวพิมพ์แก้ว ภูบุตร) -งานบริหารการศึกษา -</p> <p>-ครูผู้ดูแลเด็ก (ครู ค.ศ. ๑) ๔ อัตรา ๑.นางสาวปริยากร อุดมรักษ์ (อุทหนุนจากกรมส่งเสริมฯ) ๒. นางเรวดี ภูขมศรี (อุทหนุนจากกรมส่งเสริมฯ) ๓. นางกลอยใจ ไชยสมบัติ (อุทหนุนจากกรมส่งเสริมฯ) ๔ .นางเกษร สีบุญตา (อุทหนุนจากกรมส่งเสริมฯ) ๕. ครู (ว่าง ๑ อัตรา) (อุทหนุนจากกรมส่งเสริมฯ)</p> <p>พนักงานจ้างตามภารกิจ ๑ อัตรา - ผู้ดูแลเด็ก นางพรนัชชา ญาติ (งบท้องถิ่น) พนักงานจ้างทั่วไป -ผู้ดูแลเด็ก ๑.นางอาภรณ์ ปันแสน (งบท้องถิ่น)</p>	<p>-งานส่งเสริมการศึกษางานกีฬาและนันทนาการ</p>	<p>-งานธุรการ -นักจัดการงานทั่วไป ชำนาญการ (นางสุภา บัวใหญ่) -เจ้าพนักงานธุรการ ปฏิบัติงาน (นายเพ็ญพิทักษ์ สีโนเรศ)</p>

ระดับ	บท. (กลาง)	บท. (ต้น)	อท. (กลาง)	อท. (ต้น)	วิชาการ (ชก.)	วิชาการ (ปก.)	ทั่วไป (ชง.)	ทั่วไป (ปง.)	บุคลากร ทางการ ศึกษา	พนักงาน จ้างตาม ภารกิจ	พนักงานจ้าง ทั่วไป	ระดับ
จำนวน	-	-	-	๒	๑	-	-	๑	๕	๑	๑	จำนวน

โครงสร้างของกองการสวัสดิการสังคม



๑. ฝ่ายสังคมสงเคราะห์	๒. ฝ่ายพัฒนาชุมชน	๓. ฝ่ายส่งเสริมกลุ่มอาชีพและพัฒนาสตรี
<u>งานสังคมสงเคราะห์</u> นักพัฒนาชุมชน ชำนาญการ (นางจินดา หงษ์วงษ์) <u>-งานธุรการ</u> -เจ้าพนักงานธุรการ ชำนาญงาน (นางสาวแก้วมณี ราชโคตร)	-ฝ่ายพัฒนาชุมชน -นักบริหารงานสาธารณสุข (อท. ระดับ ต้น) นางสาวรัชชอักษร บุตรธา <u>งานพัฒนาชุมชน</u>	<u>-งานกลุ่มอาชีพและพัฒนาสตรี</u> -นักพัฒนาชุมชน ชำนาญการ ๑.(นางสาวนุศราวรรณ อินทมาตย์)

ระดับ	บท. (กลาง)	บท. (ต้น)	อท. (กลาง)	อท. (ต้น)	วิชาการ (ชก.)	วิชาการ (ปก.)	ทั่วไป (ชง.)	ทั่วไป (ปง.)	ลูกจ้างประจำ	พนักงานจ้าง ตามภารกิจ	พนักงานจ้างทั่วไป	ระดับ
จำนวน	-	-	-	๒	๒	-	๑	-	-	-	-	จำนวน